

# HET MULTIMODAAL TOEKOMSTBEELD

NÚ DOORPAKKEN VOOR EEN AANTREKKELIJKE, DUURZAME EN BEREIKBARE METROPOOLREGIO!

## FORSE VERSTEDELIJING IN METROPOOLREGIO AMSTERDAM >

Zo **groeit** de Metropoolregio Amsterdam (MRA) met...

**+ 250.000** woningen in 2040

**+ 230.000** arbeidsplaatsen in 2040

..en daarbij moeten we **minder** CO<sub>2</sub> uitstoten.

**-55%** CO<sub>2</sub> in 2030

**-95%** CO<sub>2</sub> in 2050



## IMPACT

Bij verder verstedelijken zonder aanvullend beleid zijn de negatieve gevolgen voor de **brede welvaart** groot.



Verminderen van leefkwaliteit



CO<sub>2</sub>-doelstelling klimaatwet buiten bereik



Bereikbaarheidsongelijkheid neemt toe

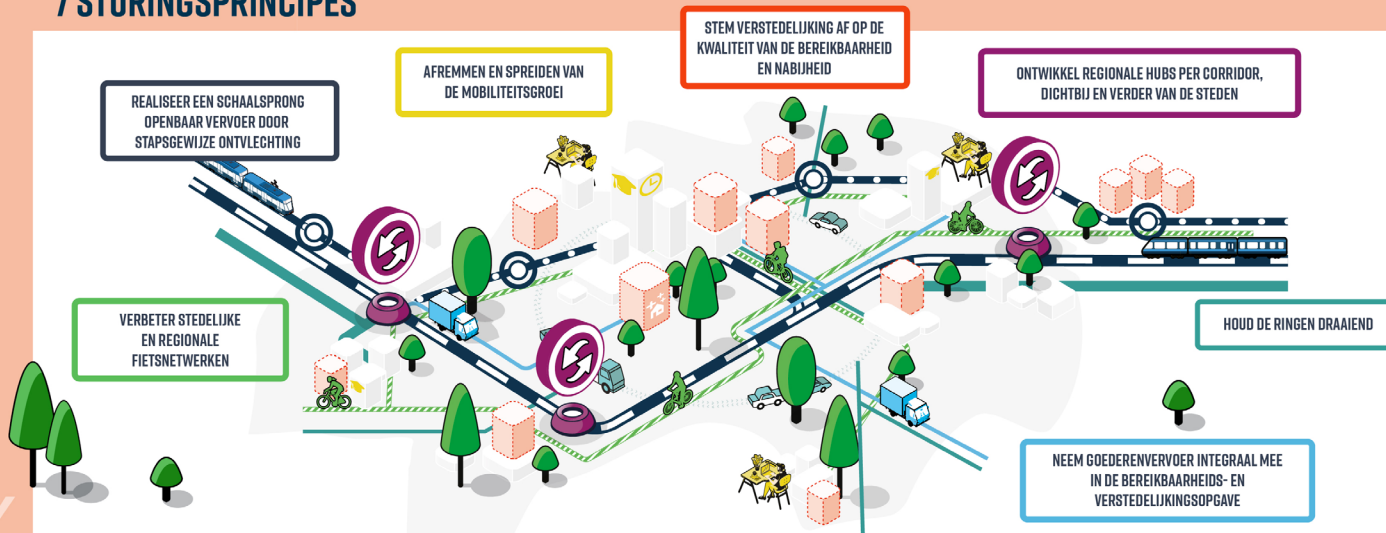


Afname bereikbaarheid werklocaties



Weg en OV overbelast en economisch verlies goederen

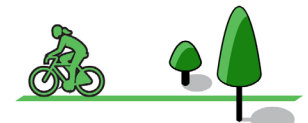
## 7 STURINGSPRINCIPES



## NU AAN DE SLAG!

Daarom moeten we nu de **7 sturingsprincipes** uit het Multimodaal Toekomstbeeld (MTB) toepassen in de praktijk.

De forse verstedelijking biedt mogelijkheden om dingen anders te doen dan we gewend zijn. Rijk en regio moeten hier samen met overige (maatschappelijke) partijen mee aan de slag.



## ONS DOEL

De 7 sturingsprincipes zijn een leidraad voor **toekomstig beleid**. Dit moet zorgen voor een:



Aantrekkelijke en gezonde leefomgeving



Duurzame mobiliteit



Mobiliteitssysteem voor iedereen



Vitale economie en verstedelijking



Bereikbare regio

### MEER INFORMATIE

In het samenwerkingsprogramma Samen Bouwen aan Bereikbaarheid hebben Rijk en regio het Multimodaal Toekomstbeeld ontwikkeld. Benieuwd naar de 7 sturingsprincipes en hoe deze bijdragen aan een toekomstbestendige brede welvaart in de Metropoolregio Amsterdam? [Download de samenvatting van het rapport 'Multimodaal Toekomstbeeld MRA' of download het hele rapport.](#)

**SAMEN BOUWEN AAN BEREIKBAARHEID**

